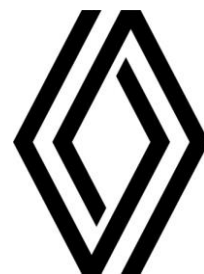


Prisliste

# Renault MEGANE SPORT TOURER E-TECH Plug-in hybrid



5 års garanti

Veiledende kundepriser gjeldende fra september 2022

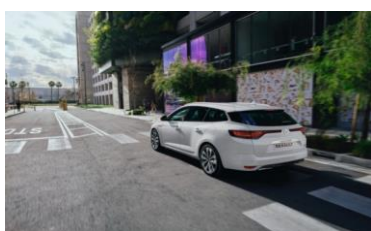
Versjon	Motor	Girkasse	CO <sub>2</sub> / NOx (g/km) (mg/km) WLTP*	Forbruk (l/mil) WLTP*	Engangs- avgift	Veil. kundepris
E-TECH ENGINEERED	160hk plug-in hybrid	Multimode automatgir	29 / 2,5	0,13	2 400	449 900

Priser er inkl. frakt og levering:

OSLO

\*Iht WLTP testsyklus for plug-in hybrider

E-TECH er den nyeste hybridløsningen, hentet fra Renaults ekspertise innen elektriske drivlinjer og Formel 1.



#### En fleksibel stasjonsvogn

For kortere turer uten å tenke på bensinforbruk. Helt nye MEGANE Sport Tourer E-TECH Plug-in hybrid har en ren elektrisk rekkevidde på inntil 62km<sup>(1)</sup> ved bykjøring (inntil 50 km ved blandet kjøring). Ferie? Da er det godt å vite at du kjører en plug-in hybrid som selv veksler mellom elektrisitet og bensin. Kjør av gårde uten å tenke på rekkevidden!



#### En ny kjøreopplevelse

Myk og stille kjøring, smidighet uten sidestykke og rask akselasjon... helt nye MEGANE Sport Tourer E-TECH Plug-in hybrid kombinerer en innovativ girkasse og 2 elektriske motorer med en 1,6 liters bensinmotor for en samlet effekt på 160hk og uslåelig kjøre glede.



#### Drivstofføkonomi

Med den ladbare E-TECH-hybrid drivlinjen kan du starte bilen helt elektrisk for å redusere drivstofforbruket og begrense CO<sub>2</sub>-utslippene på både korte og lengre turer (med opptil 70%<sup>(2)</sup>). For enda mer effektiv kjøring kan du velge girkassens "B-mode" og regenerere enda mer energi.

I henhold til WLTP (Worldwide Harmonized Light vehicles Test Procedure) kjøresyklus<sup>(1)</sup> ved WLTP-bykjøringssyklus<sup>(2)</sup> ved WLTP-syklus blandet kjøring.

Informasjon om drivstofforbruk og CO<sub>2</sub>-utslipp er hentet fra standardiserte tester i henhold til gjeldene EU-regler, som gjør det mulig å sammenligne ulike bilmodellers drivstofforbruk og CO<sub>2</sub>-utslipp. De oppgitte verdiene er fra tester ihht WLTP-testsykluser. Andre faktorer som kjørestil, utstyrsnivå og ekstrautstyr, vedlikehold, vær- og kjøreforhold ect. påvirker det faktiske drivstofforbruket.

EKSTRAUTSTYR	Pris inkl.mva
Premium BOSE Audio System med 9 høyttalere	7 900
Åpningsbart panoramasoltak <sup>(1)</sup>	12 900
Head-Up Display (HUD)	6 500
Metallic lakk, ensfarget	9 900

<sup>1)</sup> Øker CO<sub>2</sub>-utslipp med 1g.

# Prisliste

## Renault MEGANE SPORT TOURER

### E-Tech plug-in hybrid



STANDARDUTSTYR	E-TECH ENGINEERED
<ul style="list-style-type: none"> <li>● Standard</li> <li>○ Ekstrautstyr</li> </ul>	
<b>SIKKERHET</b>	
Kollisjonsputer foran, på sidene foran, og kollisjongardiner på sidene foran/bak	●
ABS-bremser	●
Aktiv nødbremseassistent med fotgjengervarsling (AEBS City + Inter Urban + Pedestrian)	●
Panikkbremsassistent (BAS)	●
Elektronisk anstiskrenssystem (ESP)	●
Påminnelse for sikkerhetsbelte	●
ISOFIX-fester på yttersete sitteplasser bak	●
Sikkerhetsavstandsvarsling (kollisjonsvarsling)	●
Pure Vision LED hovedlys	●
C-Shape kjørellys med LED-teknikk (foran)	●
Tåkelys	●
Bremselys med LED-teknikk	●
Automatisk aktivering av nær/fjernlys	●
Trøtthetsvarsling	●
Dekkrepasjonssett (istedet for reservehjul)	●
Dekktrykksensorer	●
Renault automatisk nødsamtale: automatisk oppringing ved ulykke, eller manuelt via SOS-knapp	●
Blindsonevarsling	●
<b>KOMFORT</b>	
Ladekabel for stikkontakt og Type2-kontakt	●
Automatisk klimaanlegg, to soner	●
Varme i forseter	●
Mittkonsoll med armlene	●
Elektriske vinduer foran, med "one-touch"	●
Elektriske vinduer bak, med klemsikring	●
12V-uttak foran og bak	●
Elektrisk justerbare og innfellbare sidespeil med elektrisk oppvarming	●
Førersete med justerbar korsryggstøtte	●
Automatisk nedblendbart bakspeil, lys og regnsensor	●
<b>Delt nedfellbar bakseterygg (1/3-2/3) med Easy-Folding og armlene med koppholdere</b>	●
Renault nøkkelkort med handsfree-funksjon	●
Elektrisk parkeringsbrems, med bakkestartassistent	●
Solskjermer med opplyst sminkespeil	●
Ryggekamera med parkeringssensor foran og bak	●
Handsfree parkeringsassistent	●
Rear Cross Traffic Alert (varsling for kryssende trafikk ved rygging)	●
Panorama soltak (åpningsbart)	○
Head-up display	○
<b>KJØRING</b>	
Regnsensor	●
Renault MULTI-SENSE: personifisering av kjøremodus og kupéens lys- og lyd miljø	●
Fartsgrensevarsling	●
Adaptativ Cruise Control	●
Aktiv filholderassistanse	●
Motorvei- og køassistanse (Highway and Traffic Jam Companion)	●
<b>EKSTERIØR</b>	
Takrails	●
Mørktonede sideruter bak og bakrute	●
"Haifinne" antenne	●
18" E-Tech engineered "grå erbé" aluminiumsfelger	●
<b>INTERIØR</b>	
Nakkestøtter bak	●
Mørk grå Alcantara med gull "E-tech engineered" sømmer	●
Ratt i skinn	●
<b>LYD, MULTIMEDIA</b>	
Tilpassningsbar 10" førerskjerm	●
<b>EASY LINK</b> multimediasystem med 9,3" berøringsskjerm, navigasjon og smarttelefonspiling (kompatibelt med Android Auto™ og Apple Carplay™)*, USB, AUX, Bluetooth®	●
Premium BOSE Audio System med 9 høyttalere	○

Merk: Grunnet den pågående komponentkrisen kan enkelte biler mangle funksjonen for elektrisk innfelling av speilene. Kontakt din Renault-forhandler for mer informasjon.

\*Android Auto™ er et varemerke som tilhører Google Inc.

\*Apple CarPlay™ er et varemerke som tilhører Apple Inc.

# Prisliste

## Renault MEGANE SPORT TOURER

### E-Tech plug-in hybrid



#### TEKNISKE SPESIFIKASJONER

MOTOR		E-TECH 160	
Drivstoff		Bensin / elektrisitet (ladbar hybrid)	
Motortype	Bensinmotor		Elektrisk
Maks. samlet effekt kW (hk)		116 (160)	
Maks. dreiemoment / ved turtall	144 / 3 200		205 + 50
Girkasse		E-TECH Multimode automatgirkasse	
Sylindervolum (cm <sup>3</sup> )	1598		-
Antall sylindre/ventiler	4/16		-
Stop & Start		Ja	
Partikkelfilter	Ja		-

#### CHASSIS OG STYRING

Dekkdimensjoner		225/40/R18 92
Styring - snudiameter mellom		11,3 m

#### YTELSER

Toppfart (km/t)		183
0 - 100 km/t (s)		9,8
1 000 m fra stillestående (s)		31
Akselerasjon: 80 til 120 km/t (s)		6,6

#### FORBRUK OG UTSLIPP IHHT WLTP TESTSYKLUS FOR PLUG-IN HYBRIDER

CO <sub>2</sub>		29
-----------------	--	----

FORBRUK	
Blandet kjøring (l/mil)	0,13

#### VOLUM OG VEKT

Tankvolum (l)	39
Batterikapasitet (kWh)	10,4
Vekt inkl. fører (kg):	1719
Totalvekt (kg)	2131
Maksimal vogntogvekt (kg)	2881
Max. tilhengervekt (m/ brems) (kg)	750
Bagasjeromsvolum (l)	447

#### FARGER



RQH - Blå "Iron" <sup>(1)</sup>



KQA - Grå "Highland" <sup>(1)</sup>



KPN - Grå "Titanium" <sup>(1)</sup>



GNE - Sort "Stjerne" <sup>(1)</sup>



369 - Hvit "Glacier" <sup>(2)</sup>

<sup>(1)</sup> metallic lakk  
<sup>(2)</sup> standard lakk  
 Fargene på bildene kan avvike fra virkeligheten.



Samtlige priser er anbefalte priser. Vi forbeholder oss retten til når som helst og uten forvarsel å kunne forandre gjeldende priser og spesifikasjoner. Garantier opphører når den første av de to vilkårene nås: 5 år eller 100 000 km. \*For hybrid er batterigarantien 8 år eller 160.000km (min. 63% kapasitet). Alt er gjort for at innholdet i denne publikasjon skal være korrekt og à jour på datoen da den gikk i trykken. Med forbehold om skrivefeil.