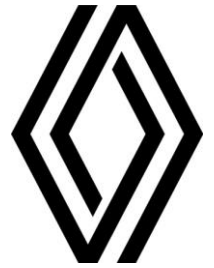


Prisliste

# Renault MEGANE SPORT TOURER E-TECH Plug-in hybrid



5 års garanti

Veiledende kundepriser gjeldende fra 03.04.2023

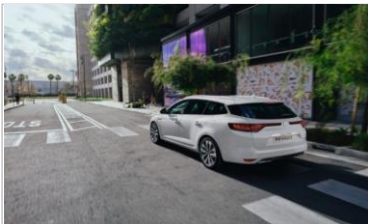
Versjon	Motor	Girkasse	CO <sub>2</sub> / NO <sub>x</sub> (g/km) (mg/km) WLTP*	Forbruk (l/mil) WLTP*	Engangs- avgift	Veil. kundepris
<b>E-TECH ENGINEERED</b>	160hk plug-in hybrid	Multimode automatgir	<b>B</b> / <b>B</b> 29 / 2,5	0,13	27 637	<b>519 900</b>

Priser er inkl. frakt og levering:

OSLO

\*lht WLTP testsyklus for plug-in hybrider

**E-TECH er den nyeste hybridløsningen, hentet fra Renaults ekspertise innen elektriske drivlinjer og Formel 1.**



#### En fleksibel stasjonsvogn

For kortere turer uten å tenke på bensinforbruk. MEGANE Sport Tourer E-TECH Plug-in hybrid har en ren elektrisk rekkevidde på inntil 62km<sup>(1)</sup> ved bykjøring (inntil 50 km ved blandet kjøring). Ferie? Da er det godt å vite at du kjører en plug-in hybrid som selv veksler mellom elektrisitet og bensin. Kjør av gårde uten å tenke på rekkevidden!



#### En ny kjøreeplevelse

Myk og stille kjøring, smidighet uten sidestykke og rask akselerasjon... MEGANE Sport Tourer E-TECH Plug-in hybrid kombinerer en innovativ girkasse og 2 elektriske motorer med en 1,6 liters bensinmotor for en samlet effekt på 160hk og uslæelig kjøreglede.



#### Drivstofføkonomi

Med den ladbare E-TECH-hybriddrivlinjen kan du starte bilen helt elektrisk<sup>(3)</sup> for å redusere drivstofforbruket og begrense CO<sub>2</sub>-utslippene på både korte og lengre turer (med opptil 70%<sup>(2)</sup>). For enda mer effektiv kjøring kan du velge girkassens "B-mode" og regenerere enda mer energi.

<sup>(1)</sup> I henhold til WLTP (Worldwide Harmonized Light vehicles Test Procedure) kjøresyklus <sup>(2)</sup> ved WLTP-bykjøringssyklus <sup>(3)</sup> ved WLTP-syklus blandet kjøring.

Informasjon om drivstofforbruk og CO<sub>2</sub>-utslipp er hentet fra standardiserte tester i henhold til gjeldene EU-regler, som gjør det mulig å sammenligne ulike bilmodellens drivstofforbruk og CO<sub>2</sub>-utslipp. De oppgitte verdiene er fra tester iht WLTP-testsyklus. Andre faktorer som kjørestil, utstyrsnivå og ekstrautstyr, vedlikehold, vær- og kjøreforhold ect. påvirker det faktiske drivstofforbruket.

<sup>(3)</sup> Ved lave temperaturer kan ren elektrisk drift fra start av kjøreturen være utilgjengelig.

EKSTRAUTSTYR	Pris inkl.mva
Premium BOSE Audio System med 9 høyttalere	7 900
Åpningsbart panoramasoltak <sup>(1)</sup>	12 900
Head-Up Display (HUD)	6 500
Metallic lakk	9 900

<sup>(1)</sup> Gir 1g økning i CO<sub>2</sub>-utslipp og økning i eng. avg.

# Prisliste

## Renault MEGANE SPORT TOURER

### E-Tech plug-in hybrid



STANDARDUTSTYR	E-TECH ENGINEERED
<ul style="list-style-type: none"> <li><input checked="" type="radio"/> Standard</li> <li><input type="radio"/> Ekstrautstyr</li> </ul>	
<b>SIKKERHET</b>	
Kollisjonsputer foran, på sidene foran, og kollisjongardiner på sidene foran/bak	●
ABS-bremser	●
Aktiv nødbremseassistent med fotgjengervarsling (AEBS City + Inter Urban + Pedestrian)	●
Panikkbremsassistent (BAS)	●
Elektronisk anstiskrenssystem (ESP)	●
Påminnelse for sikkerhetsbelte	●
ISOFIX-fester på yttersete sitteplasser bak	●
Sikkerhetsavstandsvarsling	●
Pure Vision LED hovedlys	●
Tåkelys	●
Automatisk aktivering av nær/fjernlys	●
Dekkrepasjonssett (istedet for reservehjul)	●
Dekktrykksensorer	●
Renault automatisk nødsamtale: automatisk oppringing ved ulykke, eller manuelt via SOS-knapp	●
Blindsonevarsling	●
<b>KOMFORT</b>	
Ladekabel for stikkontakt og Type2-kontakt	●
Automatisk klimaanlegg, to soner	●
Varme i forseter	●
Mittkonsoll med armene	●
Elektriske vinduer foran, med "one-touch"	●
Elektriske vinduer bak, med klemsikring	●
12V-uttak foran og bak	●
Elektrisk justerbare sidespeil med elektrisk oppvarming	●
Førersetet med justerbar korsryggstøtte	●
Automatisk nedblenbart bakspeil, lys- og regnsensor	●
Renault nøkkelkort med handsfree-funksjon	●
Elektrisk parkeringsbrems, med bakkestartassistent	●
Solskjermer med opplyst sminkespeil	●
Ryggekamera med parkeringssensor foran og bak.	●
Handsfree parkeringsassistent	●
Rear Cross Traffic Alert (varsling for kryssende trafikk ved rygging)	●
Panorama soltak (åpningsbart)	○
Head-up display	○
<b>KJØRING</b>	
Regnsensor	●
Renault MULTI-SENSE: personifisering av kjøremodus og kupéens lys- og lydmiljø	●
Fartsgrensevarsling	●
Adaptativ Cruise Control	●
Aktiv filholderassistanse	●
Motorvei- og køassistanse (Highway and Traffic Jam Companion)	●
<b>EKSTERIØR</b>	
Takrails	●
Mørktonede sideruter bak og bakrute	●
"Haifinne" antenne	●
18" E-Tech engineered "grå erbé" aluminiumsfelger	●
<b>INTERIØR</b>	
Seter i mørk grå Alcantara med gull "E-tech engineered" sømmer	●
Ratt i skinn, oppvarmet	●
Delt nedfellbar bakseterygg (1/3–2/3) med Easy-Folding og armene med koppholdere	●
<b>LYD, MULTIMEDIA</b>	
Tilpasningsbar 10" førerskjerm	●
EASY LINK multimediasytem med 9,3" berøringsskjerm, navigasjon og smarttelefonseiling (kompatibelt med Android Auto™ og Apple CarPlay™)*, USB, AUX, Bluetooth®	●
Premium BOSE Audio System med 9 høyttalere	○

Merk: Grunnet den pågående komponentkrisen kan enkelte biler mangle funksjonen for elektrisk innfelling av speilene. Kontakt din Renault-forhandler for mer informasjon.

\*Android Auto™ er et varemerke som tilhører Google Inc.

\*Apple CarPlay™ er et varemerke som tilhører Apple Inc.

# Prisliste

## Renault MEGANE SPORT TOURER

### E-Tech plug-in hybrid



#### TEKNISKE SPESIFIKASJONER

MOTOR		E-TECH 160	
Drivstoff		Bensin / elektrisitet (ladbar hybrid)	
Motorstype	Bensinmotor		Elektrisk
Maks. samlet effekt kW (hk)		116 (160)	
Maks. dreiemoment / ved turtall	144 / 3 200		205 + 50
Girkasse		E-TECH Multimode automatgirke	
Sylindervolum (cm3)	1598		-
Antall sylindre/ventiler	4/16		-
Stop & Start		Ja	
Partikkelfilter	Ja		-

#### CHASSIS OG STYRING

Dekkdimensjoner		225/40/R18 92	
Styring – snudiameter mellom		11,3 m	

#### YTELSE

Toppfart (km/t)		183	
0 – 100 km/t (s)		9,8	
1 000 m fra stillestående (s)		31	
Akselerasjon: 80 til 120 km/t (s)		6,6	

#### FORBRUK OG UTSLIPP IHHT WLTP TESTSYKLUS FOR PLUG-IN HYBRIDER

<b>CO2</b>			
CO2-utslipp blandet kjøring (g/km)		29	

<b>FORBRUK</b>			
Blandet kjøring (l/mil)		0,13	

#### VOLUM OG VEKT

Tankvolum (l)		39	
Batterikapasitet (kWh)		10,4	
Vekt inkl. fører (kg):		1719	
Totalvekt (kg)		2131	
Maksimal vogntogvekt (kg)		2881	
Max. tilhengervekt (m/ brems) (kg)		750	
Bagasjeromsvolum (l)		447	

#### FARGER



RQH - Blå "Iron" (1)



KQA - Grå "Highland" (1)



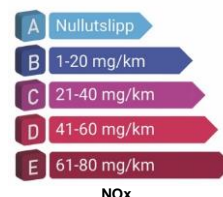
KPN - Grå "Titanium" (1)



GNE - Sort "Stjerne" (1)



369 - Hvit "Glacier" (2)



(1) metallic lakk  
 (2) standard lakk  
 Fargene på bildene kan avvike fra virkeligheten.



Samtlige priser er anbefalte priser. Vi forbeholder oss retten til når som helst og uten forvarsel å kunne forandre gjeldende priser og spesifikasjoner. Garantier opphører når den første av de to vilkårene nås: 5 år eller 100 000 km. \*For hybrid er batterigarantien 8 år eller 160.000km (min. 63% kapasitet). Alt er gjort for at innholdet i denne publikasjon skal være korrekt og à jour på datoen da den gikk i trykken. Med forbehold om skrivefeil.