

Prisliste

Renault MEGANE SPORT TOURER E-TECH Plug-in hybrid



5 års garanti

Veiledende kundepriser gjeldende fra 02.01.2023

Versjon	Motor	Girkasse	CO ₂ / NO _x (g/km) (mg/km) WLTP*	Forbruk (l/mil) WLTP*	Engangs- avgift	Veil. kundepris
E-TECH ENGINEERED	160hk plug-in hybrid	Multimode automatgir	29 / 2,5	0,13	27 638	499 900

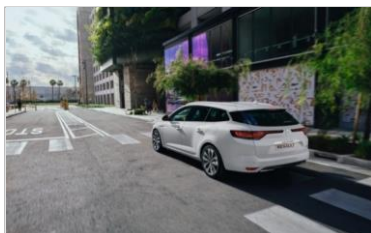


Priser er inkl. frakt og levering:

OSLO

*Iht WLTP testsyklus for plug-in hybrider

E-TECH er den nyeste hybridløsningen, hentet fra Renaults ekspertise innen elektriske drivlinjer og Formel 1.



En fleksibel stasjonsvogn

For kortere turer uten å tenke på bensinforbruk. MEGANE Sport Tourer E-TECH Plug-in hybrid har en ren elektrisk rekkevidde på inntil 62km⁽¹⁾ ved bykjøring (inntil 50 km ved blandet kjøring). Ferie? Da er det godt å vite at du kjører en plug-in hybrid som selv veksler mellom elektrisitet og bensin. Kjør av gårde uten å tenke på rekkevidden!



En ny kjøreeopplevelse

Myk og stille kjøring, smidighet uten sidestykke og rask akselerasjon... MEGANE Sport Tourer E-TECH Plug-in hybrid kombinerer en innovativ girkasse og 2 elektriske motorer med en 1,6 liters bensinmotor for en samlet effekt på 160hk og uslåelig kjøre glede.



Drivstofføkonomi

Med den ladbare E-TECH-hybrid drivlinjen kan du starte bilen helt elektrisk⁽³⁾ for å redusere drivstofforbruket og begrense CO₂-utslippene på både korte og lengre turer (med opptil 70%⁽²⁾). For enda mer effektiv kjøring kan du velge girkassens "B-mode" og regenerere enda mer energi.

I henhold til WLTP (Worldwide Harmonized Light vehicles Test Procedure) kjøresyklus ⁽¹⁾ ved WLTP-bykjøringssyklus ⁽²⁾ ved WLTP-syklus blandet kjøring.

Informasjon om drivstofforbruk og CO₂-utslipp er hentet fra standardiserte tester i henhold til gjeldene EU-regler, som gjør det mulig å sammenligne ulike bilmodellers drivstofforbruk og CO₂-utslipp. De oppgitte verdiene er fra tester iht WLTP-testsyklus. Andre faktorer som kjørestil, utstyrsnivå og ekstrautstyr, vedlikehold, vær- og kjøreforhold ect. påvirker det faktiske drivstofforbruket.

⁽³⁾ Ved lave temperaturer kan ren elektrisk drift fra start av kjøreturen være utilgjengelig.

EKSTRAUTSTYR	Pris inkl.mva
Premium BOSE Audio System med 9 høyttalere	7 900
Åpningsbart panoramasoltak ⁽¹⁾	12 900
Head-Up Display (HUD)	6 500
Metallic lakk	9 900

¹⁾ Gir 1g økning i CO₂-utslipp og økning i eng. avg.

Prisliste

Renault MEGANE SPORT TOURER

E-Tech plug-in hybrid



STANDARDUTSTYR	E-TECH ENGINEERED
<input checked="" type="radio"/> Standard <input type="radio"/> Ekstrautstyr	
SIKKERHET	
Kollisjonsputer foran, på sidene foran, og kollisjongardiner på sidene foran/bak	●
ABS-bremser	●
Aktiv nødbremseassistent med fotgjengervarsling (AEBS City + Inter Urban + Pedestrian)	●
Panikkbremsassistent (BAS)	●
Elektronisk anstiskrenssystem (ESP)	●
Påminnelse for sikkerhetsbelte	●
ISOFIX-fester på yttersete sitteplasser bak	●
Sikkerhetsavstandsvarsling	●
Pure Vision LED hovedlys	●
Tåkelys	●
Automatisk aktivering av nær/fjernlys	●
Dekkrepasjonssett (istedet for reservehjul)	●
Dekktrykksensorer	●
Renault automatisk nødsamtale: automatisk oppringing ved ulykke, eller manuelt via SOS-knapp	●
Blindsonevarsling	●
KOMFORT	
Ladekabel for stikkontakt og Type2-kontakt	●
Automatisk klimaanlegg, to soner	●
Varme i forseter	●
Mittkonsoll med armlene	●
Elektriske vinduer foran, med "one-touch"	●
Elektriske vinduer bak, med klemsikring	●
12V-uttak foran og bak	●
Elektrisk justerbare sidespeil med elektrisk oppvarming	●
Førersetet med justerbar korsryggstøtte	●
Automatisk nedblenbart bakspeil, lys- og regnsensor	●
Renault nøkkelkort med handsfree-funksjon	●
Elektrisk parkeringsbrems, med bakkestartassistent	●
Solskjermer med opplyst sminkespeil	●
Ryggekamera med parkeringssensor foran og bak.	●
Handsfree parkeringsassistent	●
Rear Cross Traffic Alert (varsling for kryssende trafikk ved rygging)	●
Panorama soltak (åpningsbart)	○
Head-up display	○
KJØRING	
Regnsensor	●
Renault MULTI-SENSE: personifisering av kjøremoduser og kupèens lys- og lyd miljø	●
Fartsgrensevarsling	●
Adaptativ Cruise Control	●
Aktiv filholderassistanse	●
Motorvei- og køassistanse (Highway and Traffic Jam Companion)	●
EKSTERIØR	
Takrails	●
Mørktonede sideruter bak og bakrute	●
"Haifinne" antenne	●
18" E-Tech engineered "grå erbé" aluminiumsfelger	●
INTERIØR	
Seter i mørk grå Alcantara med gull "E-tech engineered" sømmer	●
Ratt i skinn, oppvarmet	●
Delt nedfellbar bakseterygg (1/3–2/3) med Easy-Folding og armlene med koppholdere	●
LYD, MULTIMEDIA	
Tilpasningsbar 10" førerskjerm	●
EASY LINK multimediasystem med 9,3" berøringsskjerm, navigasjon og smarttelefonspilling (kompatibelt med Android Auto™ og Apple Carplay™)*, USB, AUX, Bluetooth®	●
Premium BOSE Audio System med 9 høyttalere	○

Merk: Grunnet den pågående komponentkrisen kan enkelte biler mangle funksjonen for elektrisk innfelling av speilene. Kontakt din Renault-forhandler for mer informasjon.

*Android Auto™ er et varemerke som tilhører Google Inc.

*Apple CarPlay™ er et varemerke som tilhører Apple Inc.

Prisliste

Renault MEGANE SPORT TOURER

E-Tech plug-in hybrid



TEKNISKE SPESIFIKASJONER

MOTOR	E-TECH 160		
Drivstoff	Bensin / elektrisitet (ladbar hybrid)		
Motortype	Bensinmotor		Elektrisk
Maks. samlet effekt kW (hk)	116 (160)		
Maks. dreiemoment / ved turtall	144 / 3 200		205 + 50
Girkasse	E-TECH Multimode automatgirke		
Sylindervolum (cm3)	1598		-
Antall sylindre/ventiler	4/16		-
Stop & Start	Ja		
Partikkelfilter	Ja		-

CHASSIS OG STYRING

Dekkdimensjoner	225/40/R18 92		
Styring – snudiameter mellom	11,3 m		

YTELSE

Toppfart (km/t)	183
0 – 100 km/t (s)	9,8
1 000 m fra stillestående (s)	31
Akselerasjon: 80 til 120 km/t (s)	6,6

FORBRUK OG UTSLIPP IHHT WLTP TESTSYKLUS FOR PLUG-IN HYBRIDER

CO2	
CO2-utslipp blandet kjøring (g/km)	29

FORBRUK	
Blandet kjøring (l/mil)	0,13

VOLUM OG VEKT

Tankvolum (l)	39
Batterikapasitet (kWh)	10,4
Vekt inkl. fører (kg):	1719
Totalvekt (kg)	2131
Maksimal vogntogvekt (kg)	2881
Max. tilhengervekt (m/ brems) (kg)	750
Bagasjeromsvolum (l)	447

FARGER



RQH - Blå "Iron" (1)



KQA - Grå "Highland" (1)



KPN - Grå "Titanium" (1)



GNE - Sort "Stjerne" (1)



369 - Hvit "Glacier" (2)



CO2



NOx

(1) metallic lakk

(2) standard lakk

Fargene på bildene kan avvike fra virkeligheten.

8 års garanti
på batteriet*

Samtlige priser er anbefalte priser. Vi forbeholder oss retten til når som helst og uten forvarsel å kunne forandre gjeldende priser og spesifikasjoner. Garantier opphører når den første av de to vilkårene nås: 5 år eller 100 000 km. *For hybrid er batterigarantien 8 år eller 160.000km (min. 63% kapasitet). Alt er gjort for at innholdet i denne publikasjon skal være korrekt og å jour på datoen da den gikk i trykken. Med forbehold om skrivefeil.