

KONTROLLER DEKKTRYKKET OG OPTIMALISER LASTEN

- Hold alltid dekktrykket på den angitte verdien (kontroller trykket mens dekkene er kalde, før du begynner å kjøre, og minst én gang i måneden, av hensyn til variasjoner i utetemperatur).
- Dersom du skal bytte dekk, benytt samme type dekk som de opprinnelige; de er utformet for å optimalisere bilens rekkevidde.
- Ikke oppbevar unødvendig last i bagasjerommet.

NULLSTILL REKKEVIDDEN

Ved å nullstille den resterende rekkevidden (ved å tilbakestille kjørecomputeren) kan du se rekkevidden utregnet på grunnlag av hvordan du kjører i øyeblikket, og den viste verdien kan vanligvis oppnås ved å følge rådene i denne brosjyren.

TILPASS BRUKEN DIN AV DET ELEKTRISKE UTSTYRET

Varmeapparatet og klimaanlegget har mye å si for rekkevidden; bruk dem derfor fornuftig. Radio, lys, sigarettener osv. har mye mindre innvirkning.

BRUK DET EKSTRA VARMEAPPARATET

Din Kangoo Z.E. er utstyrt med «ekstra varmeapparat» drevet av diesel eller biodiesel, som du bør bruke når det er kaldt. Da får du en effektiv varmekomfort, samtidig som du unngår å redusere rekkevidden ved å bruke strøm til oppvarming mens du kjører.

ENDA FLERE IDÉER

Om vinteren bør du om mulig parkere i en garasje og lade bilen ved endt kjøretur (for å holde batteriet varmere og dermed holde kapasiteten oppe).

Under typisk «norske» kjøreforhold (-5 til +20° C) varierer rekkevidden til Nye Kangoo Z.E. mellom 120-200 km.

Du kan delvis styre bilens rekkevidde ved å følge med på noen faktorer:

- hastigheten og kjørestilen din
- veiprofilen
- varmekomforten
- dekkene
- bilens last



TIPS OG RÅD
FOR Å OPTIMALISERE
REKKEVIDDEN TIL DIN
NYE KANGOO Z.E. 270 km*



VELG EN MYK KJØRESTIL

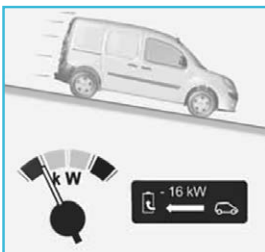
- Hold hastigheten konstant når det lar seg gjøre.
- Tenk framover og planlegg kjøringen – må du likevel stoppe lengre framme, løft foten fra gasspedalen for å gjenvinne energi (i stedet for å bråbremse i siste liten).
- Kjør mykt. Eksempel: Når du skal akselere til 70 km/t, bør du begynne å redusere gasspådraget ved ca. 60 km/t.
- Ikke akselerer mer i bakker enn på flatmark; hold helst foten i samme posisjon på gasspedalen.

GREIT Å VITE

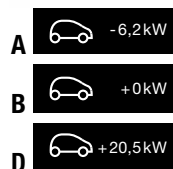
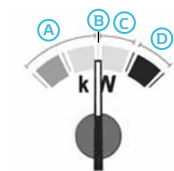
Cruise Control sparer ikke alltid energi, spesielt ikke i nedoverbakke.

GJENVINN ENERGI

Når du løfter foten fra gasspedalen, genererer motorbremsingen elektrisk strøm som lader batteriet. Derfor er motorbremsen viktigere enn i en bil med forbrenningsmotor.



Økonometeret holder deg kontinuerlig oppdatert:



A: Energigjenvinning

B: Null forbruk. For eksempel ved stans eller i trafikkorker, når man verken bruker klimaanlegg eller varmeapparat.

C: Anbefalt område.

D: Høyt forbruk. Prøv i den grad det er mulig, å unngå dette røde området, spesielt området over 20 kW.

SPESIALTILFELLE

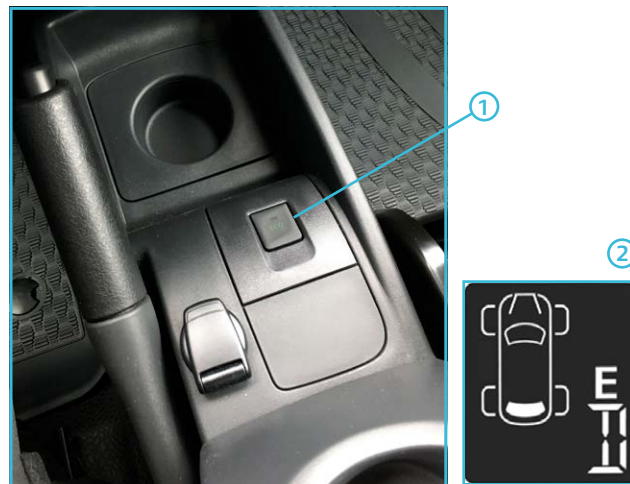
De første kilometerne etter at batteriet har blitt ladet helt opp, er motorbremsen midlertidig redusert. Tilpass kjørestilen deretter.

BRUK ECO-MODUS

Med ECO-modus optimaliserer du rekkevidden (opptil 10% gevinst) ved å begrense motorytelsen (maksimumshastighet på 90 km/t og ingen kjøring i det røde området).

Slik aktiverer du funksjonen

- Sett bilen i «Go», trykk på knapp ① på Nye Kangoo Z.E.
- Lampen «E» tennes på instrumentpanelet. ②



GREIT Å VITE

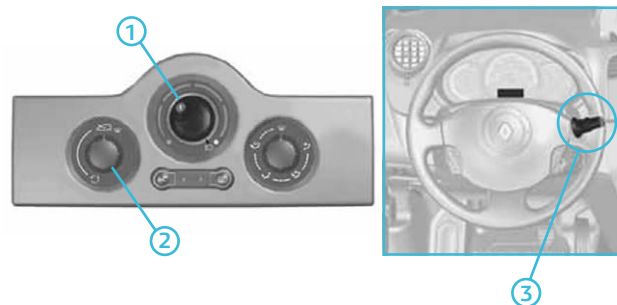
For å få tilbake full motorytelse: Trykk på «Eco mode»-knappen igjen. Merk at ved å trykke gasspedalen helt ned («kickdown») får man full motorytelse også når bilen er i «Eco mode». Vær også klar over at ECO-modusen deaktiveres hvis fartsholderen (Cruise Control) aktiveres.

FORVARM BILEN DIN

Når det er viktig med både maksimal rekkevidde og en behagelig kupétemperatur kan du ved hjelp av forhåndsinnstillingsystemet bruke strømmettet (og ikke batteriet) til å oppnå en komfortabel temperatur (ved oppvarming eller avkjøling) før du setter deg i bilen.

Slik aktiverer du funksjonen

- Motoren avslått, bilen tilkoplest strømmettet og knapp ① i posisjon ②
- Angi tidspunktet for avreise ved å holde knappen på kjøre computerspaken inne. ③
- Funksjonen aktiveres i løpet av den siste timen før det valgte tidspunktet (hvis batteriet er ladet til minimum 90%).



TIPS

Når det er kaldt (< 0°C), kan du stille inn knappen ② til resirkulering av luft for økt effektivitet og lavere energiforbruk. (OBS! Benytt resirkulering kun i korte perioder.)

VELG MILJØVENNLIGE REISERUTER

TIPS

Din Kangoo Z.E. er utstyrt med R-Link og navigasjonssystem. Den korteste reiseruten er ikke alltid den mest miljøvennlige. Velger du den mest miljøvennlige ruten taper du ikke mye tid, og du sparer batterikapasitet.